

## Adresse:

707-03686  
Guldbjergvej 5  
6933 Kibæk

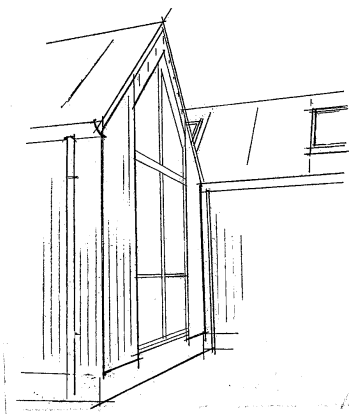


## Vision

De arkitektoniske, æstetiske og realistiske forbedringer på projektet er illustreret på disse plancher: *(yderligere info om projektet kontakt 72 300 650 – info@xbo.dk)*. Skitseforslaget er udarbejdet med udgangspunkt i mæglerens viden om, hvad køberne efterspørger. Ligeledes kan mægler komme med egne ideer til forslaget.

xbo arkitekter har på baggrund af disse informationer udarbejdet forslaget hvor arkitekten kommer med sine ideer, kreativitet og faglige ekspertise.

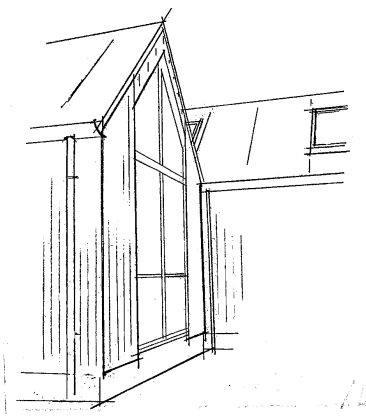
**home**



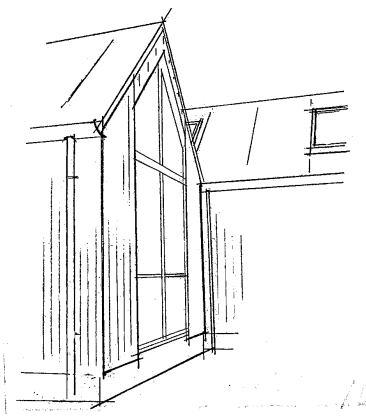
1. Værelse
2. Mindre stue og mellemgang
3. Kontor og depot
4. Soveværelse
5. Walk in



Nyt gips på vægge og loft



Nyt overdækket indgangsparti



## ØKONOMISK RAMME:

Den økonomiske ramme for arkitektprojektet, vurderes til:

**200.000 kr. – 225.000 kr.**

*100.000 – 125.000 kr.*

## LØSNINGER INDENFOR DEN ØKONOMISKE RAMME:

### Indvendig:

Ny planløsning 1. sal  
Eksisterende vægge og lofter beklædes med gips, de spartles og males hvide  
Eksisterende køkken renoveres og overskabe nedtages.

### Udvendig:

*Nyt overdækket indgangsparti i galv. stål  
(samme materiale som altan for at danne en sammenhæng)*

*Rundt bed i corten stål.*

### Bemærkninger/forbehold:

Dette skitseprojekt er et katalog over ideer til, hvordan husets funktionalitet og arkitektur kan opnå et mere tidssvarende og fremtidssikret udtryk. Det skal understreges, at ovenstående er et skitseforslag og ikke færdige tegninger, der kan bygges efter.

Der tages generelt forbehold for uforudsete udgifter og prisændringer, herunder vejrligsforanstaltninger. Arkitektprojektet er udarbejdet på baggrund af materiale og oplysninger fra og ifølge aftale med home.

Skitseforslaget er udarbejdet med henblik på salg af boligen gennem mægler og må ikke benyttes i forbindelse med salg gennem andre mæglere uden forudgående aftale. I henhold til den måde et skitseprojekt udføres på, gøres der opmærksom på, at overslagsprisen for, **den økonomiske ramme kan variere +/- 20 %.**

De skitserede ideer er prissat ud fra erfaringstal, tal fra de anførte materiale-leverandører og xbo prisdata. Den økonomiske ramme anfører materialepriser inkl. arbejds løn, dog eksklusiv honorar til andre rådgivere (arkitekt, ingeniør, landinspektør m.m.) Materialet fra ejendomsmægleren omfatter plantegninger, fotos, salgsoptilling, tilstandsrapport, energimærke m.m. Der tages derfor forbehold for fejl i dette materiale, herunder målestoksforhold m.m. Realisering af de viste ideer vil som udgangspunkt kræve en byggetilladelse fra de lokale myndigheder. Ligeledes skal der, i forbindelse med renovering/ombygning udføres besigtigelse samt statiske beregninger af certificeret ingeniør, lige som skal el- og VVS-arbejde skal udføres af fagfolk.